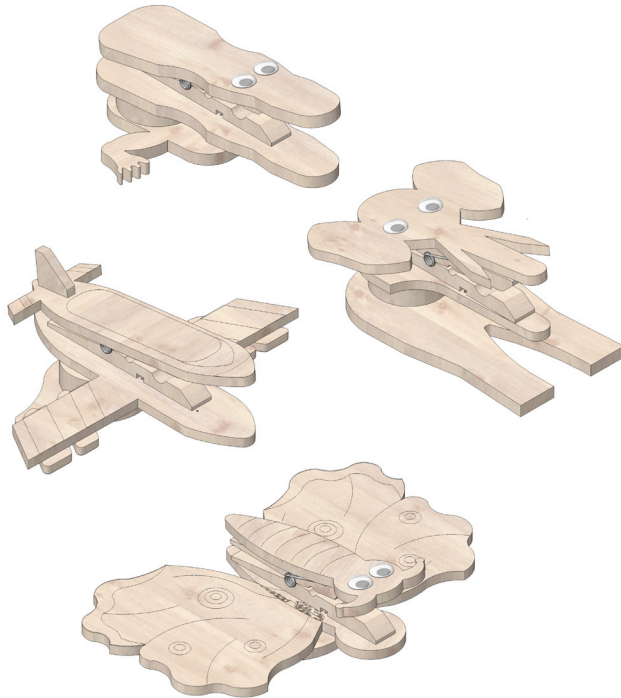
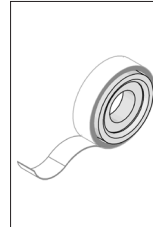


100.700

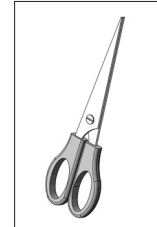
Zettelhalter



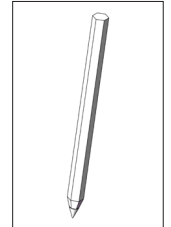
Benötigtes Werkzeug:



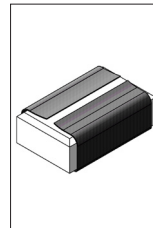
Klebeband



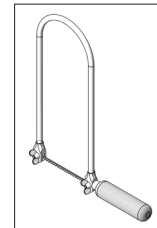
Schere



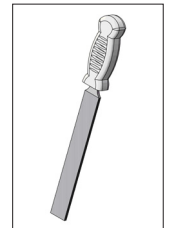
Bleistift



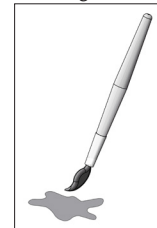
Schleifpapier



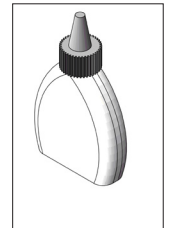
Laubsäge



Feile



Pinsel



Holzleim

Hinweis

Bei den OPITEC Werkpackungen handelt es sich nach Fertigstellung nicht um Artikel mit Spielzeugcharakter allgemein handelsüblicher Art, sondern um Lehr- und Lernmittel als Unterstützung der pädagogischen Arbeit. Dieser Bausatz darf von Kindern und Jugendlichen nur unter Anleitung und Aufsicht von sachkundigen Erwachsenen gebaut und betrieben werden. Für Kinder unter 36 Monaten nicht geeignet. Erstickungsgefahr!

Stückliste	Stückzahl	Maße (mm)	Bezeichnung	Teile-Nr.
Sperrholz	1	136x130x4	Körper	1
Holzrad	1	ø30x10	Abstandshalter	2
Klammer	1		Zettelhalter	3
Wackelaugen	2	ø8	Augen	4

Bauanleitung 100700
Zettelhalter

